

ปลัด  
Am



สำนักงานเทศบาลตำบลนาป่าแขวง  
รับเลขที่..... 2396.....  
วันที่..... 4 พ.ย. 2565..... เวลา..... 09:25-8.  
ฝ่ายบริหารงานทั่วไป งาน.....  
ฝ่ายอำนวยการ งาน..... ส.ค.ส.ค.

ที่ อจ ๐๐๑๑/ ๖๕๕๓

สำนักงานการปฏิรูปที่ดินจังหวัดอำนาจเจริญ  
ศูนย์ราชการแห่งที่ ๒ ต.ไผ่ค้ำ อจ ๓๗๐๐๐

๓๑ ตุลาคม ๒๕๖๕

เรื่อง ขอความอนุเคราะห์ปิดประกาศ

เรียน นายกองค้การบริหารส่วนตำบลนาป่าแขวง

สิ่งที่ส่งมาด้วย ประกาศสำนักงานการปฏิรูปที่ดินจังหวัดอำนาจเจริญ จำนวน ๓ ชุด

ด้วย สำนักงานการปฏิรูปที่ดินจังหวัดอำนาจเจริญ (ส.ป.ก.อำนาจเจริญ) ได้รับคำร้องเพื่อขอรับการคัดเลือกและจัดที่ดินแทนที่เกษตรกรผู้ได้รับการจัดให้เข้าทำประโยชน์ในเขตปฏิรูปที่ดินจังหวัดอำนาจเจริญ กรณีแก่ความตายหรือกรณีสละสิทธิในที่ดิน นั้น

ดังนั้น ส.ป.ก.อำนาจเจริญ ขอความอนุเคราะห์ปิดประกาศสำนักงานการปฏิรูปที่ดินจังหวัดอำนาจเจริญ เรื่อง ผลการคัดเลือกและจัดที่ดินแทนที่เกษตรกรผู้ได้รับการจัดให้เข้าทำประโยชน์ในที่ดินในเขตปฏิรูปที่ดินซึ่งถึงแก่ความตาย ทั้งนี้เพื่อให้ผู้มีส่วนได้เสียคัดค้านหรืออุทธรณ์ผลการพิจารณา ภายใน ๓๐ วัน

จึงเรียนมาเพื่อโปรดพิจารณา

ขอแสดงความนับถือ

(นางสาวจิริยา วงศ์วีระ)  
ปฏิรูปที่ดินจังหวัดอำนาจเจริญ

กลุ่มกฎหมาย  
โทร. ๐๔๕-๕๒๓๕๑๘ ต่อ ๑๐๒  
โทรสาร. ๐๔๕-๕๒๓๕๑๘  
e-mail. amnatcharoen@alro.go.th



ประกาศสำนักงานการปฏิรูปที่ดินจังหวัดอำนาจเจริญ

เรื่อง ผลการคัดเลือกและจัดที่ดินให้แก่เกษตรกรเข้าทำประโยชน์ในที่ดินในเขตปฏิรูปที่ดินจังหวัดอำนาจเจริญ

ด้วย นางคำทอง บัญเอี่ยม (บุตร) อยู่บ้านเลขที่ ๑๗ หมู่ที่ ๘ ตำบลนาป่าแขง อำเภอปทุมราชวงศา จังหวัดอำนาจเจริญ ได้ยื่นคำขอรับการคัดเลือกและจัดที่ดินจากการปฏิรูปที่ดินเพื่อเกษตรกรต่อสำนักงานการปฏิรูปที่ดินจังหวัดอำนาจเจริญ (ส.ป.ก.อำนาจเจริญ) ที่ดินแปลงเลขที่ ๔ กลุ่มที่/ระวางที่ ๓๓๒๒ เนื้อที่ประมาณ ๓-๐-๗๒ ไร่ ที่ดินตั้งอยู่หมู่ที่ ๘ ตำบลนาป่าแขง อำเภอปทุมราชวงศา จังหวัดอำนาจเจริญ แทนที่ นางอ่อนสา ทองเกลี้ยง (ผู้ตาย) ซึ่งเป็นมารดาของผู้ยื่นคำขอ และสำนักงานการปฏิรูปที่ดินเพื่อเกษตรกรโดยปฏิรูปที่ดินจังหวัดอำนาจเจริญ ได้ตรวจสอบแล้วปรากฏว่าผู้ยื่นคำขอรับการคัดเลือกและจัดที่ดินรายดังกล่าว มีคุณสมบัติเป็นเกษตรกรตามพระราชบัญญัติการปฏิรูปที่ดินเพื่อเกษตรกร พ.ศ.๒๕๑๘ และที่แก้ไขเพิ่มเติม ประกอบระเบียบคณะกรรมการปฏิรูปที่ดินเพื่อเกษตรกรว่าด้วยหลักเกณฑ์วิธีการและเงื่อนไขในการคัดเลือกและจัดที่ดินให้แก่เกษตรกร การโอนหรือตกทอดทางมรดกสิทธิการเช่า หรือเช่าซื้อ และการจัดการทรัพย์สินและหนี้สินของเกษตรกรผู้ได้รับที่ดิน พ.ศ.๒๕๖๔

อาศัยอำนาจตามระเบียบคณะกรรมการปฏิรูปที่ดินเพื่อเกษตรกร ว่าด้วย หลักเกณฑ์ วิธีการ และเงื่อนไขในการคัดเลือกและจัดที่ดินให้แก่เกษตรกร การโอน หรือตกทอดทางมรดกสิทธิ การเช่าหรือเช่าซื้อ และการจัดการทรัพย์สินและหนี้สินของเกษตรกรผู้ได้รับการจัดที่ดิน พ.ศ. ๒๕๖๔ ข้อ ๑๑ ข้อ ๑๖ ข้อ ๓๕ ประกอบคำสั่งสำนักงานการปฏิรูปที่ดินเพื่อเกษตรกร ที่ ๔๐๓/๒๕๖๔ สั่ง ณ วันที่ ๑๖ กรกฎาคม ๒๕๖๔ เรื่องมอบหมายหน้าที่และอำนาจในการคัดเลือกและจัดที่ดินให้แก่เกษตรกรในเขตปฏิรูปที่ดิน และปฏิรูปที่ดิน จังหวัดอำนาจเจริญ ผู้ซึ่งเลขที่การสำนักงานการปฏิรูปที่ดินเพื่อเกษตรกร มอบหมายดำเนินการคัดเลือกและจัดที่ดินแก่เกษตรกร ได้มีคำสั่งอนุญาตให้เกษตรกรได้รับการจัดที่ดินให้เข้าทำประโยชน์ในเขตปฏิรูปที่ดิน จังหวัดอำนาจเจริญ

ส.ป.ก.อำนาจเจริญ จึงขอประกาศผลการคัดเลือกและจัดที่ดินให้แก่เกษตรกรเข้าทำประโยชน์ในที่ดินในเขตปฏิรูปที่ดินจังหวัดอำนาจเจริญ ราย นางคำทอง บัญเอี่ยม ให้ทราบโดยทั่วกัน หากผู้ใดจะคัดค้านประการใด ให้ยื่นคำขอคัดค้านหรืออุทธรณ์คำสั่งเป็นหนังสือพร้อมแสดงพยานหลักฐานประกอบคำขอดังกล่าว ยื่นต่อสำนักงานการปฏิรูปที่ดินจังหวัดอำนาจเจริญ ศูนย์ราชการแห่งที่ ๒ ตำบลไคคำ อำเภอเมืองอำนาจเจริญ จังหวัดอำนาจเจริญ ภายใน ๓๐ วัน นับตั้งแต่วันประกาศนี้เป็นต้นไป หากไม่มีผู้ใดคัดค้านภายในกำหนดเวลาดังกล่าว ส.ป.ก.อำนาจเจริญ จะดำเนินการตามกฎหมายและระเบียบ ต่อไป

ประกาศ ณ วันที่ ๒๗ ตุลาคม พ.ศ. ๒๕๖๕

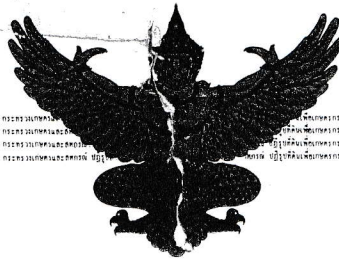
(นางสาวจรรยา วงศ์วีระ)

ปฏิรูปที่ดินจังหวัดอำนาจเจริญ ปฏิบัติราชการแทน

เลขที่การสำนักงานการปฏิรูปที่ดินเพื่อเกษตรกร

คำขอเลขที่ ๓๔๑๙/๒๕๖๕

เต็มแปลง/



(ส.ป.ก.๕-๐๑๖)

คำแดงชื่อกับ

แปลงเลขที่ 4

ระวาง ส.ป.ก. ที่/กมลช. 3322

สารบัญญัติระเบียบที่ดินในเขตปฏิรูปที่ดิน

เลขที่ 2638

เล่ม 27 หน้า 38

อำเภอ ปทุมราชวงศา

จังหวัด อำนาจเจริญ

หนังสืออนุญาตให้เข้าทำประโยชน์ในเขตปฏิรูปที่ดิน

หนังสืออนุญาตฉบับนี้ออกให้แก่ นางอ่อนลา ทองเกลี้ยง

อยู่บ้านเลขที่ 17 หมู่ที่ 08 ต.วอกลี ซอย ถนน

ตำบล นาป่าแซง อำเภอ ปทุมราชวงศา จังหวัด อำนาจเจริญ

เพื่ออนุญาตให้เข้าทำประโยชน์ในที่ดิน เกษตรกรรม ในเขตปฏิรูปที่ดิน

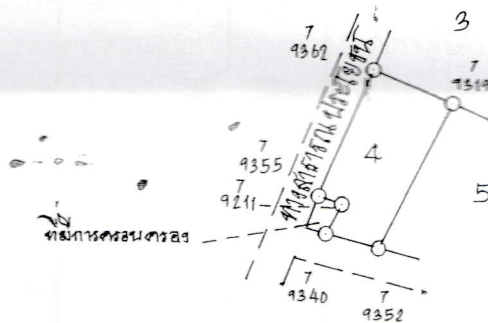
แปลงเลขที่ 4 ระวาง ส.ป.ก. ที่/กมลช. 3322

ในจำนวนเนื้อที่ประมาณ ๓ ไร่ ๐ งาน ๓๗ ตารางวา

มาตราส่วนในระวาง ส.ป.ก. ๑:๕,๐๐๐

มาตราส่วน ๑:๕,๐๐๐

รูปแผนที่



ผู้ถือหนังสือฉบับนี้ เป็นผู้มีสิทธิเข้าทำประโยชน์ในที่ดิน ตามกฎหมายว่าด้วยการปฏิรูปที่ดินเพื่อเกษตรกรรมและต้องปฏิบัติตาม ระเบียบ กฎ ข้อบังคับ และเงื่อนไข ที่คณะกรรมการปฏิรูปที่ดินเพื่อเกษตรกรรมกำหนด

ออกให้ ณ วันที่ ยี่สิบสาม เดือน พฤษภาคม พ.ศ. สองพันห้าร้อยสี่สิบแปด



ผู้เขียน

ผู้ตรวจ

44- 096606

ผู้เขียนแผนที่

ผู้ตรวจแผนที่

# ฉบับผู้ถือ

(ส.ป.ก.๔-๐๑๑)



คำแต่งชื่อกิจ

แปลงเลขที่ 7

ระวาง ส.ป.ก. ที่/กลุ่มที่ 215

สารบัญชทะเบียนที่ดินในเขตปฏิรูปที่ดิน

เลขที่ 730

เล่ม 8 หน้า 30

อำเภอ ปทุมราชวงศา

จังหวัด อำนาจเจริญ

## ทะเบียนซื้อขายที่ดินเข้าทำประโยชน์ในเขตปฏิรูปที่ดิน

หนังสือออกฉบับนี้ออกให้แก่ นางทุ อุทรวงค์

อยู่บ้านเลขที่ 30 หมู่ที่ 08 ต.วอทอง อ.พนม - กทม -

ตำบล นานาเมือง อำเภอ ปทุมราชวงศา จังหวัด อำนาจเจริญ

เพื่ออนุญาตให้เข้าทำประโยชน์ในที่ดิน เกษตรกรรม ในเขตปฏิรูปที่ดิน

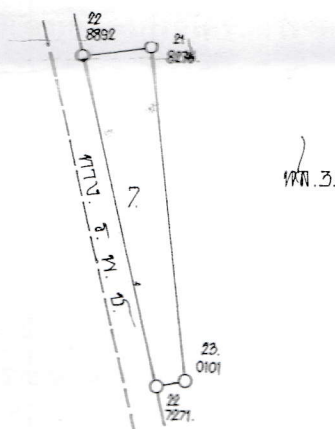
แปลงเลขที่ 7 ระวาง ส.ป.ก. ที่/กลุ่มที่ 215

ในจำนวนเนื้อที่ประมาณ ๐๕ ไร่ ๓ งาน ๓๖ ตารางวา

มาตราส่วนในระวาง ส.ป.ก. ๑ : ๕๐๐๐

มาตราส่วน ๑ : ๓,๐๐๐

### รูปแผนที่



ผู้ถือหนังสือฉบับนี้ เป็นผู้มีสิทธิเข้าทำประโยชน์ในที่ดิน ตามกฎหมายว่าด้วยการปฏิรูปที่ดินเพื่อเกษตรกรรมและต้องปฏิบัติตาม ระเบียบ กฎ ข้อบังคับ และเงื่อนไข ที่เกี่ยวข้องกับการปฏิรูปที่ดินเพื่อเกษตรกรรมกำหนด

ออกให้ ณ วันที่ ๓๑ มีนาคม ๒๕๖๑ ณ ก.ศ. สองพันห้าร้อยสี่สิบเอ็ด



ผู้เขียน  
ผู้ตรวจ  
Soms ๐๑๒

40- 132059

ผู้เขียนแผนผัง  
ผู้ตรวจแผนผัง



ประกาศสำนักงานการปฏิรูปที่ดินจังหวัดอำนาจเจริญ

เรื่อง ผลการคัดเลือกและจัดที่ดินให้แก่เกษตรกรเข้าทำประโยชน์ในที่ดินในเขตปฏิรูปที่ดินจังหวัดอำนาจเจริญ

ด้วย นางคำตา ทองห่อ (คู่สมรส) อยู่บ้านเลขที่ ๓๓ หมู่ที่ ๗ ตำบลนาป่าแขง อำเภอปทุมราชวงศา จังหวัดอำนาจเจริญ ได้ยื่นคำขอรับการคัดเลือกและจัดที่ดินจากการปฏิรูปที่ดินเพื่อเกษตรกรรมต่อสำนักงานการปฏิรูปที่ดินจังหวัดอำนาจเจริญ (ส.ป.ก.อำนาจเจริญ) ที่ดินแปลงเลขที่ ๔๘ กลุ่มที่/ระวางที่ ๕๘๔๐1๘๔๕๘ เนื้อที่ ประมาณ ๒๕-๑-๗๒ ไร่ ที่ดินตั้งอยู่หมู่ที่ ๗ ตำบลนาป่าแขง อำเภอปทุมราชวงศา จังหวัดอำนาจเจริญ แทนที่ นายวิบูล ทองห่อ (ผู้ตาย) ซึ่งเป็นคู่สมรสของผู้ยื่นคำขอ และสำนักงานการปฏิรูปที่ดินเพื่อเกษตรกรรมโดยปฏิรูปที่ดินจังหวัดอำนาจเจริญ ได้ตรวจสอบแล้วปรากฏว่าผู้ยื่นคำขอรับการคัดเลือกและจัดที่ดินรายดังกล่าวมีคุณสมบัติเป็นเกษตรกรตามพระราชบัญญัติการปฏิรูปที่ดินเพื่อเกษตรกรรม พ.ศ.๒๕๑๘ และที่แก้ไขเพิ่มเติม ประกอบระเบียบคณะกรรมการปฏิรูปที่ดินเพื่อเกษตรกรรมว่าด้วยหลักเกณฑ์วิธีการและเงื่อนไขในการคัดเลือกและจัดที่ดินให้แก่เกษตรกร การโอนหรือตกทอดทางมรดกสิทธิการเช่า หรือเช่าซื้อ และการจัดการทรัพย์สินและหนี้สินของเกษตรกรผู้ได้รับที่ดิน พ.ศ.๒๕๖๔

อาศัยอำนาจตามระเบียบคณะกรรมการปฏิรูปที่ดินเพื่อเกษตรกรรม ว่าด้วย หลักเกณฑ์ วิธีการ และเงื่อนไขในการคัดเลือกและจัดที่ดินให้แก่เกษตรกร การโอน หรือตกทอดทางมรดกสิทธิ การเช่าหรือเช่าซื้อ และการจัดการทรัพย์สินและหนี้สินของเกษตรกรผู้ได้รับการจัดที่ดิน พ.ศ. ๒๕๖๔ ข้อ ๑๑ ข้อ ๑๖ ข้อ ๓๕ ประกอบคำสั่งสำนักงานการปฏิรูปที่ดินเพื่อเกษตรกรรม ที่ ๔๐๓/๒๕๖๔ สั่ง ณ วันที่ ๑๖ กรกฎาคม ๒๕๖๔ เรื่องมอบหมายหน้าที่และอำนาจในการคัดเลือกและจัดที่ดินให้แก่เกษตรกรในเขตปฏิรูปที่ดิน และปฏิรูปที่ดินจังหวัดอำนาจเจริญ ผู้ซึ่งเลขที่การสำนักงานการปฏิรูปที่ดินเพื่อเกษตรกรรม มอบหมายดำเนินการคัดเลือกและจัดที่ดินแก่เกษตรกร ได้มีคำสั่งอนุญาตให้เกษตรกรได้รับการจัดที่ดินให้เข้าทำประโยชน์ในเขตปฏิรูปที่ดินจังหวัดอำนาจเจริญ

ส.ป.ก.อำนาจเจริญ จึงขอประกาศผลการคัดเลือกและจัดที่ดินให้แก่เกษตรกรเข้าทำประโยชน์ในที่ดินในเขตปฏิรูปที่ดินจังหวัดอำนาจเจริญ ราย นางคำตา ทองห่อ ให้ทราบโดยทั่วกัน หากผู้ใดจะคัดค้านประการใด ให้ยื่นคำขอคัดค้านหรืออุทธรณ์คำสั่งเป็นหนังสือพร้อมแสดงพยานหลักฐานประกอบคำขอดังกล่าว ยื่นต่อสำนักงานการปฏิรูปที่ดินจังหวัดอำนาจเจริญ ศูนย์ราชการแห่งที่ ๒ ตำบลไค้คำ อำเภอเมืองอำนาจเจริญ จังหวัดอำนาจเจริญ ภายใน ๓๐ วัน นับตั้งแต่วันประกาศนี้เป็นต้นไป หากไม่มีผู้ใดคัดค้านภายในกำหนดเวลาดังกล่าว ส.ป.ก.อำนาจเจริญ จะดำเนินการตามกฎหมายและระเบียบ ต่อไป

ประกาศ ณ วันที่ ๒๗ ตุลาคม พ.ศ. ๒๕๖๕

(นางสาวจรรยา วงศ์วีระ)

ปฏิรูปที่ดินจังหวัดอำนาจเจริญ ปฏิบัติราชการแทน  
เลขาธิการสำนักงานการปฏิรูปที่ดินเพื่อเกษตรกรรม

คำขอเลขที่ คต๔๕/๒๕๖๕  
เต็มแปลง/

53-241243

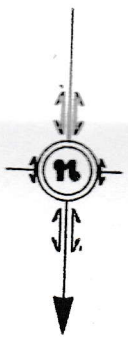
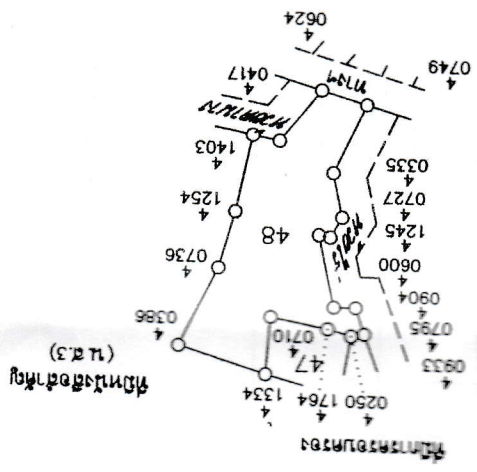
๕๓๒๖  
๕๓๒๖

๕๓๒๖  
๕๓๒๖



กรมทรัพยากรธรรมชาติและสิ่งแวดล้อม  
กรมทรัพยากรธรรมชาติและสิ่งแวดล้อม

กรมทรัพยากรธรรมชาติและสิ่งแวดล้อม  
กรมทรัพยากรธรรมชาติและสิ่งแวดล้อม



พื้นที่บริเวณรอบๆ

๐๐๐ : ๑ : ๑๐๐๐

๐๐๐ : ๑ : ๑๐๐๐

พื้นที่บริเวณรอบๆ

พื้นที่บริเวณรอบๆ 48 ไร่  
พื้นที่บริเวณรอบๆ ๓๓ ไร่  
พื้นที่บริเวณรอบๆ ๐๗ ไร่  
พื้นที่บริเวณรอบๆ ๐๗ ไร่  
พื้นที่บริเวณรอบๆ ๐๗ ไร่  
พื้นที่บริเวณรอบๆ ๐๗ ไร่

พื้นที่บริเวณรอบๆ

พื้นที่บริเวณรอบๆ ๑๗ ไร่  
พื้นที่บริเวณรอบๆ ๑๗ ไร่  
พื้นที่บริเวณรอบๆ ๑๗ ไร่  
พื้นที่บริเวณรอบๆ ๑๗ ไร่  
พื้นที่บริเวณรอบๆ ๑๗ ไร่  
พื้นที่บริเวณรอบๆ ๑๗ ไร่

พื้นที่บริเวณรอบๆ ๕๓๒๖ ๕๓๒๖  
พื้นที่บริเวณรอบๆ ๕๓๒๖ ๕๓๒๖  
พื้นที่บริเวณรอบๆ ๕๓๒๖ ๕๓๒๖  
พื้นที่บริเวณรอบๆ ๕๓๒๖ ๕๓๒๖



ประเทศไทย

๕๓๒๖ ๕๓๒๖

๕๓๒๖ ๕๓๒๖  
๕๓๒๖ ๕๓๒๖

